

Erneuerung der Fahrbahn im Sihltunnel: Bauarbeiten kommen gut voran

Seit knapp fünf Wochen ist die Strecke der S4 und der S10 auf dem Abschnitt Zürich HB – Zürich Selnau wegen der Erneuerung der Fahrbahn im Sihltunnel komplett gesperrt. Aufgrund des bisherigen Baufortschritts ist die Sihltal Zürich Uetliberg Bahn zuversichtlich, dass der Bahnbetrieb planmässig am Montag, 2. September 2019 wieder aufgenommen werden kann.

Für die Erneuerung der Fahrbahn werden auf dem rund 800 Meter langen Teilstück die Schienen und Schwellen ausgebaut sowie der Beton, der die Kunststoffschwellen umgibt, abgefräst. Danach wird ein neues «Feste Fahrbahn System» eingesetzt und in Beton vergossen. Nachdem das erste der zwei Gleise bereits komplett erneuert wurde, sind die Sihltal Zürich Uetliberg Bahn SZU und die beauftragten Unternehmen jetzt am Bau des zweiten Gleises.

Freigabe der Strecke ab 2. September geplant

Noch bis Anfang September müssen die Reisenden der S4 (von und nach Langnau-Gattikon/Sihlwald) und der S10 (von und nach Uetliberg) auf dem Abschnitt Zürich HB – Zürich Selnau auf alternative Routen ausweichen und mehr Zeit für ihre Reise einplanen. Aufgrund des bisherigen Baufortschritts ist die SZU zuversichtlich, dass der Bahnbetrieb planmässig am Montag, 2. September 2019 wieder aufgenommen werden kann.

Kontakt:

Dr. Marco Lüthi, Direktor
Telefon: 044 206 45 29

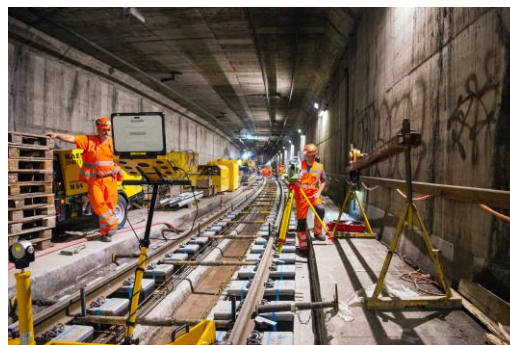
Infos

Allgemeine Infos: <http://www.szu.ch>

Fahrplan: www.zvv.ch/fahrplan



Die Schwellenblöcke werden platziert...



...und die Gleise exakt ausgerichtet.

Die Bilder stehen auf www.szu.ch/medien zum Download bereit.

Sihltal Zürich Uetliberg Bahn SZU AG

Wolframplatz 21, 8045 Zürich
Telefon 044 206 45 11
info@szu.ch, www.szu.ch