



## SZU Medienmitteilung

# Meilenstein beim Ausbau des Bahnhofs Zürich HB SZU Fahrtreppen per Bahn in den Tiefbahnhof geliefert

18.12.2025

**In zwei aufeinanderfolgenden Nächten hat die Sihltal Zürich Uetliberg Bahn SZU zwei Fahrtreppen auf der Schiene in ihren Tiefbahnhof im Zürcher Hauptbahnhof transportiert. Die je rund zehn Tonnen schweren Anlagen sind für den neuen Perronzugang «Limmat» bestimmt und markieren einen wichtigen Meilenstein beim Ausbau und der Erneuerung des Bahnhofs Zürich HB SZU.**

Nach wochen- und monatelangen Planungs- und Vorbereitungsarbeiten transportierte die SZU vergangene Woche während zweier Nachteinsätzen die beiden Fahrtreppen von ihrem Installationsplatz Sihlwald in den Tiefbahnhof Zürich HB SZU.

### **Präzisionsarbeit unter engen Platzverhältnissen**

Der Einbau der Fahrtreppen stellte hohe Anforderungen an Planung und Ausführung. Aufgrund der engen Platzverhältnisse im bestehenden Tiefbahnhof war ein Höchstmass an Präzision erforderlich. Die zwei je rund zehn Tonnen schweren Fahrtreppen mussten millimetergenau in den neuen Perronzugang eingepasst und installiert werden. Die erfolgreiche Realisierung dieser Arbeiten markiert einen wichtigen Meilenstein im Projekt «Ausbau Tiefbahnhof Zürich HB SZU».

### **Neuer Aufgang «Limmat» für bessere Personenflüsse**

Mit den neuen Fahrtreppen nimmt der zusätzliche Perronzugang «Limmat» weiter Gestalt an. Der neue Zugang wird künftig zu einer besseren Verteilung der Personenströme zwischen dem ShopVille und der Perronhalle mit den Gleisen 21 und 22 beitragen und die Leistungsfähigkeit des Bahnhofs Zürich HB SZU erhöhen.

### **Ausbau des Bahnhofs bis Ende 2026**

Die SZU erneuert und erweitert den rund 30 Jahre alten Tiefbahnhof Zürich HB SZU bis Ende 2026 umfassend. Ziel ist es, den Bahnhof an die Anforderungen des Behindertengleichstellungsgesetzes (BehiG) anzupassen, die Kapazitäten zu erhöhen und die Voraussetzungen für weiter steigende Fahrgastzahlen zu schaffen. Der Ausbau des Bahnhofs ist ein Schlüsselprojekt im Modernisierungsprogramm SZU\_4.0 und eine wichtige Voraussetzung für die künftige Verdichtung des Fahrplans.

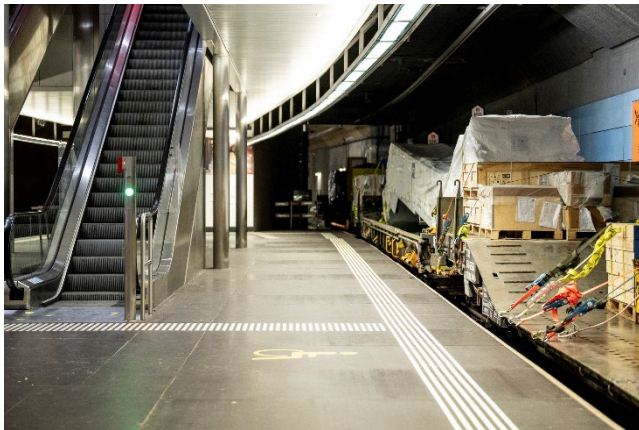
### **Sperrung des Tiefbahnhofs und Ersatzverkehr**

Zur Realisierung des Projekts muss der Tiefbahnhof Zürich HB SZU von Anfang Mai bis Mitte Oktober 2026 für den Bahnverkehr gesperrt werden. In dieser Zeit fahren die Linien der S4 und S10 bis Zürich

Selnau bzw. Zürich Saalsporthalle. Während der Sperrung werden die Reisenden gebeten, für die Verbindung zwischen Zürich HB SZU und Zürich Selnau bzw. Zürich Saalsporthalle die Verkehrsmittel der VBZ zu nutzen.

## Kontakt

Medienstelle SZU  
+41 44 206 45 29  
medienstelle@szu.ch



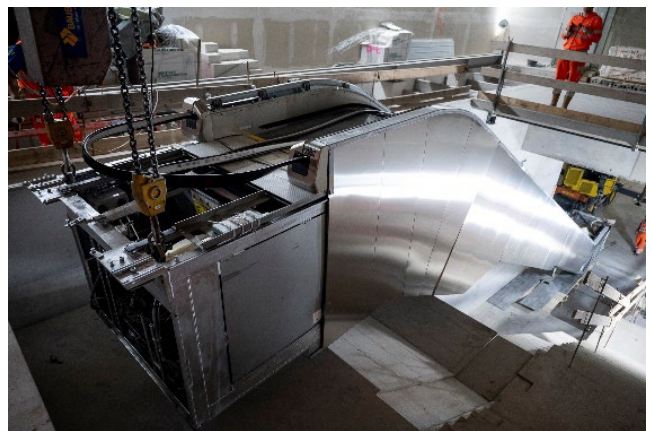
Anlieferung einer Fahrtreppe im Tiefbahnhof Zürich HB SZU.



Die Rolltreppen wiegen je rund zehn Tonnen.



Aufgrund der engen Platzverhältnisse im bestehenden Tiefbahnhof war ein Höchstmass an Präzision erforderlich.



Der neue Zugang wird künftig zu einer besseren Verteilung der Personenströme zwischen dem ShopVille und der Perronhalle mit den Gleisen 21 und 22 beitragen und die Leistungsfähigkeit des Bahnhofs Zürich HB SZU erhöhen.

## **SZU\_4.0: Wer bei uns einsteigt, hat mehr vom Leben**

In den letzten 30 Jahren hat sich die Zahl der Passagiere in den Verkehrsmitteln der Sihltal Zürich Uetliberg Bahn SZU verfünffacht. Und der Verkehr nimmt weiter zu: Im nächsten Jahrzehnt wird das Fahrgastaufkommen nochmals um die Hälfte steigen und sich bis 2050 gar verdoppeln. Um dieses gewaltige Wachstum ohne Komfort- und Stabilitätseinbussen zu bewältigen, ist ein Ausbau des Angebots nötig. Deshalb investieren der Bund, der Kanton Zürich und die SZU in den nächsten Jahren rund 800 Millionen Franken in neues Rollmaterial und in die Infrastruktur. So bringt die SZU alle pünktlicher, bequemer und schneller ans Ziel.



Mehr Informationen und Bild-Download unter:  
[www.szu.ch/medien](http://www.szu.ch/medien)