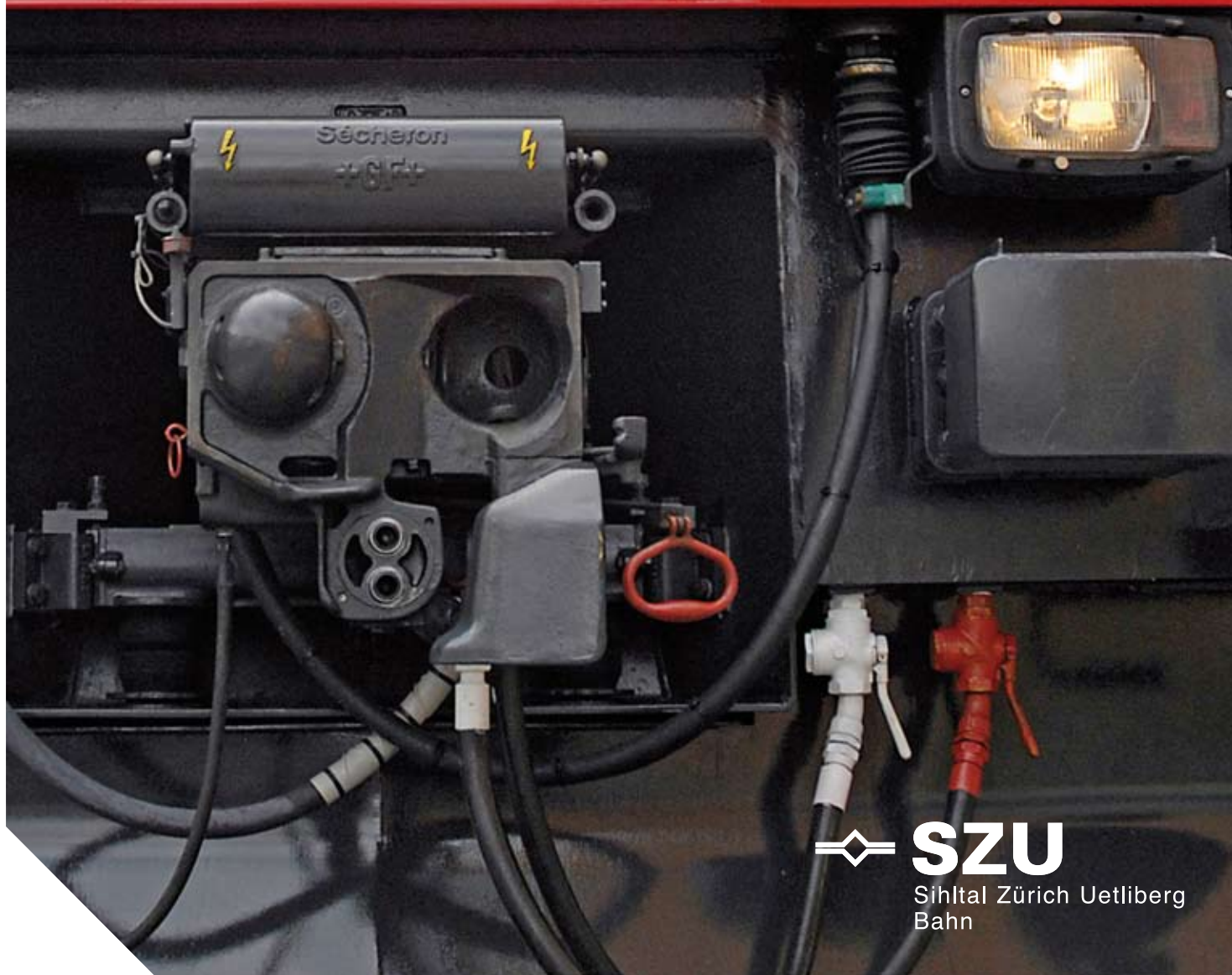


ZAHLEN UND FAKTEN 2009

SIHLTAL ZÜRICH UETLIBERG BAHN SZU AG



SZU

Sihltal Zürich Uetliberg
Bahn

Rechtsform und Finanzierung

Die Sihltal Zürich Uetliberg Bahn SZU ist eine Aktiengesellschaft, die 1973 aus der Fusion der Sihltalbahn (SiTB) und der Bahngesellschaft Zürich-Uetliberg (BZUe) entstanden ist.

Die SZU wird durch den Kanton Zürich finanziert. Mit Vereinbarungen werden die Leistungen und Investitionen abgegolten. Die entsprechenden Verträge werden durch den Verwaltungsrat der SZU, den Zürcher Verkehrsverbund ZVV und den kantonalen Verkehrsrat genehmigt.

Alle Einnahmen aus dem Kerngeschäft sowie die Nebenträge werden dem ZVV zur Minderung der Gesamtkosten des öffentlichen Verkehrs abgeliefert.

Die SZU ist seit 1995 Marktverantwortliches Verkehrsunternehmen (MVU) für das Marktgebiet Zimmerberg. Die Finanzsteuerung der Transportbeauftragten hat sie 2001 übernommen.

AKTIENKAPITAL

Total	9 723 800 Franken
-------	-------------------

AKTIONÄRE

Stadt Zürich	32,6 %
Bund	27,8 %
Kanton Zürich	23,8 %
Gemeinden	6,8 %
Dritte	9,0 %

FINANZIERUNG (RECHNUNG 2009)

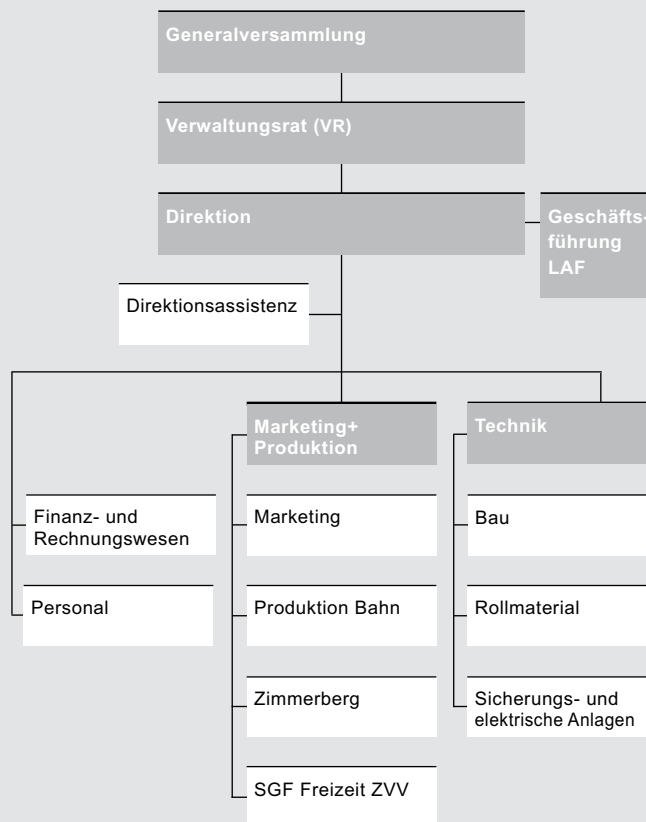
Leistungsentgelt ZVV	46,1 Mio. Franken
(davon Transportbeauftragte)	10,0 Mio. Franken)
Rückvergütungen an ZVV	-3,0 Mio. Franken
Abgeltung öffentliche Hand	43,1 Mio. Franken

DER FRANKEN BEI DER SZU

Woher er kam	Wohin er ging
Liegenschaftsertrag 1,7 %	Abschreibungen 22,8 %
Übrige Erträge 4,4 %	+ Kapitalkosten
Leistungsentgelt ZVV 93,9 %	Personalaufwand 33,4 %
Total 100,0 %	Übriger Aufwand 43,8 %
	Total 100,0 %

Organisation und Personal

FUNKTIONSORGANIGRAMM



PERSONALBESTAND

Am Jahresende teilten sich 134 Mitarbeitende 129,2 Vollzeitstellen. Davon waren drei Auszubildende aus dem Ausbildungsverbund «login», bei dem die SZU seit 2002 Mitglied ist. Ein Lehrling absolviert seine Ausbildung im kaufmännischen Bereich, zwei erlernen den Beruf eines Automatiklers.

Marktgebiet Zimmerberg

MARKTGEBIET UND AUFGABEN

Die SZU ist seit 1995 Marktverantwortliches Verkehrsunternehmen (MVU) für das Gebiet Zimmerberg. Es umfasst alle Gemeinden des Bezirks Horgen mit Ausnahme von Kilchberg und Rüslikon. Unter anderem ist die SZU für die Angebotsplanung (Fahrplangestaltung und -optimierung) sowie die Beratung der Transportbeauftragten in betrieblichen Fragen zuständig. Ferner nimmt sie beratend Einsitz in Verkehrskommissionen auf Gemeindeebene, ist für die Organisation der Regionalen Verkehrskonferenz (RVK) verantwortlich und nimmt Koordinationsaufgaben mit angrenzenden Gemeinden im Kanton Schwyz wahr.

SERVICEQUALITÄTSSUMFRAGE ZVV 2008

Ergebnisse MVU-Aufgaben



ADRESSEN

Unsere Leistungen erbringen wir im Rahmen des Zürcher Verkehrsverbundes ZVV und in der Region Zimmerberg mit folgenden Partnern:

AHW Busbetriebe AG
Waldeggstrasse 19
8810 Horgen
info@ahw-bus.ch
www.ahw-bus.ch

Busbetriebe Bamert GmbH
Etzelstrasse 22
8832 Wollerau
mail@bamertbus.ch
www.bamertbus.ch

PostAuto Schweiz AG
Region Zürich
Regensbergstrasse 89
Postfach
8050 Zürich
zuerich@postauto.ch
www.postauto.ch

Drüeke Taxi Horgen
Einsiedlerstrasse 503
8810 Horgen
eleuthold@tele2.ch



Fahrzeuge

SIHLTALBAHN S4

Inbetriebnahme 1892

Re-Pendel

6 Umrichterlokomotiven	Re 4/4 542–547
7 Steuerwagen	Bt 971–973, Bt 984–987
5 Zwischenwagen	BD 281–285
6 Doppelstockwagen	B 271–276

2 Doppelstockpendelzüge (DPZ)

2 Umrichterlokomotiven	Re 456 551, 552
4 Zwischenwagen	B 231, 232, 241, 242
2 Steuerwagen	Bt 951, 952

Stromversorgung SBB ab Unterwerk Sihlbrugg:

15kV / 16,67Hz

UETLIBERGBAHN S10

Inbetriebnahme 1875 (Steilste Normalspur -Adhäsionsbahn Europas mit 79‰)

8 Triebwagen	Be 4/4 521–528
4 Niederflur-Zwischenwagen	B 221–224
Doppeltriebwagen	Be 8/8 531, 532
1 Nostalgie-Triebwagen mit Anhänger *	Ce 2/2 2 C 41

Stromversorgung EWZ:

4 Gleichrichterstationen	1200 V Gleichstrom
--------------------------	--------------------

ZIMMERBERGBUS

AHW Busbetriebe AG

2 Standardbusse 12m	MAN A37 NL283
3 Standardbusse 12m	MAN A21 NL313
7 Standardbusse 12m	Volvo B7L/G
2 Standardbusse 12m	Volvo B10M/G
6 Standardbusse 12m	Volvo B9L/G
1 Standardbus 12m	Volvo B10L/G
2 Midibusse 9m	MAN A35 NM283F
1 Midibus 9m	Volvo B6L/G

PostAuto Schweiz AG, Region Zürich

4 Standardbusse 12m	MAN Nü 313
1 Gelenkbus 18m	MAN NG 363
2 Standardbusse 12m	2 MAN NL 313
1 Maxibus 15m	MAN Nü 353
1 Standardbus 12m	Mercedes-Benz Citaro O-530
1 Standardbus 12m	Volvo B7L

Busbetriebe Bamert GmbH

2 Gelenkbusse 18m	MAN Lion's City G
1 Standardbus 12m	Volvo B7L

Drüeke Taxi

2 Kleinbusse	Opel Movano 25TD
--------------	------------------

* Seit Juni 2009 als Leihgabe im Verkehrshaus der Schweiz in Luzern ausgestellt.

Linien, Längen

S-BAHN

Betriebslänge	24,8 km
Anzahl Haltestellen	20
Anzahl Linien	2

Linie	Betriebsführung
S4	SZU
S10	SZU

ZIMMERBERGBUS

Betriebslänge	153,5 km
Anzahl Haltestellen	214
Anzahl Linien	26

Linie	Betriebsführung
121	AHW Busbetriebe AG
122	AHW Busbetriebe AG
123	AHW Busbetriebe AG
124	AHW Busbetriebe AG
125	AHW Busbetriebe AG
126	AHW Busbetriebe AG
127	AHW Busbetriebe AG
131	AHW Busbetriebe AG
132	AHW Busbetriebe AG
133	AHW Busbetriebe AG
134	AHW Busbetriebe AG
136	AHW Busbetriebe AG
137	Drüeke Taxi
140	AHW Busbetriebe AG
141	AHW Busbetriebe AG
142	AHW Busbetriebe AG
145	AHW Busbetriebe AG
150	PostAuto AG, Region Zürich
151	AHW Busbetriebe AG
152	AHW Busbetriebe AG
153	AHW Busbetriebe AG
155	PostAuto AG, Region Zürich
156	AHW Busbetriebe AG
160	PostAuto AG, Region Zürich
164	PostAuto AG, Region Zürich
170	Busbetriebe Bamert GmbH

LUFTSEILBAHN ADLISWIL-FELSENEGG LAF

Betriebslänge	1,0 km
Anzahl Haltestellen	2
Anzahl Linien	1

Linie	Betriebsführung
LAF	SZU

NACHTNETZ

Anzahl Linien	3
---------------	---

Linie	Betriebsführung
SN4	SZU
N26	PostAuto AG, Region Zürich
N27	Busbetriebe Bamert GmbH

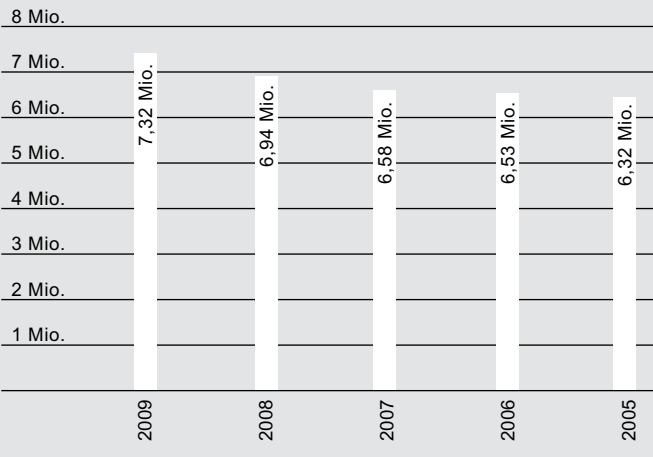


Nachfrage

FAHRGÄSTE BAHN (S4 + S10)



FAHRGÄSTE ZIMMERBERGBUS



ANZAHL FAHRGÄSTE (ZUSAMMENSTELLUNG)

(in 1000)	2009	2008	2007	2006	2005
S-Bahn	12 202	11 989	11 406	9 895	9 896
Zimmerbergbus	7 316	6 943	6 582	6 529	6 317
LAF	201	176	180	164	157
Nachtnetz	44	35	10	9	7
Total	19 763	19 143	18 178	16 597	16 377



Verkauf

UMSATZ NACH DISTRIBUTIONSKANAL

(in 1000)	2009	2008	2007	2006
Bediente Verkaufsstellen	7 572	7 362	6 943	6 580
Chauffeur- und Drittverkaufsstellen	2 669	2 564	2 436	2 282
Billettautomaten	4 579	4 551	4 372	4 014
Diverses	401	409	390	398
Total	15 221	14 886	14 141	13 274

ANZAHL FAHRAUSWEISE NACH DISTRIBUTIONSKANAL

(in 1000)	2009	2008	2007	2006
Bediente Verkaufsstellen	104	104	101	96
Chauffeur- und Drittverkaufsstellen	479	482	463	463
Billettautomaten	860	867	834	785
Diverses	n.A.	n.A.	n.A.	n.A.
Total	1 443	1 453	1 398	1 344

UMSATZ NACH VERKEHR

(in 1000)	2009	2008	2007	2006
Zürcher Verkehrsverbund	10 755	10 565	9 965	9 171
National	3 750	3 586	3 476	3 389
International	480	477	498	524
Diverses	236	258	202	190
Total	15 221	14 886	14 141	13 274

ANZAHL FAHRAUSWEISE NACH VERKEHR

(in 1000)	2009	2008	2007	2006
Zürcher Verkehrsverbund	1 388	1 400	1 344	1 292
National	50	49	48	48
International	3	3	5	4
Diverses	2	1	1	1
Total	1 443	1 453	1 398	1 345



SIHTAL ZÜRICH UETLIBERG BAHN SZU AG

Postfach

8045 Zürich

Telefon 044 206 45 11

info@szu.ch

www.szu.ch