



Hauptsponsorin

Stiftung Wildnispark Zürich
Telefon +41 44 722 55 22
E-Mail info@wildnispark.ch
www.wildnispark.ch

Sihlwald, 3. April 2017

Medienmitteilung

Ein Zugwaggon voller wilder Tiere und ursprünglicher Natur

Ab Montag, 3. April wird bereits die Reise in den Wildnispark Zürich zu einem unvergesslichen Erlebnis: Die Zürcher Kantonalbank, die Sihltal Zürich Uetliberg Bahn SZU und die Stiftung Wildnispark Zürich haben gemeinsam einen Zugwaggon in einen ursprünglichen Wald voller wilder Tiere verwandelt.

Lernen Sie den Sihlwald und unsere einheimischen Wildtiere ab Montag, 3. April schon auf der Fahrt in die Wildnis kennen. Mitten in einer eindrücklichen Waldkulisse verraten wir Spannendes über unsere Tiere und den Naturwald. Zusätzlich können Sie an einem Wettbewerb teilnehmen und mit etwas Glück attraktive Preise gewinnen. Den Wettbewerbs-Flyer finden Sie im Waggon und in allen Filialen der Zürcher Kantonalbank.

Der Wildnis-Waggon ist etwa drei Monate im Einsatz. Er startet am Hauptbahnhof Zürich und fährt bis in den Sihlwald oder in den Langenberg. Das Zentrum des Wildnispark Zürich Langenberg erreichen Sie ab Wildpark-Höfli nach einem ca. 30-minütigen Fussmarsch oder ab Bahnhof Langnau am Albis mit den Ortsbussen 240 oder 140. Der Zugwaggon fährt zu unterschiedlichen Zeiten.

Weitere Auskünfte: Montag 3. April 11-12 Uhr

Wildnispark Zürich: Judith Falusi, Telefon +41 44 722 55 22

judith.falusi@wildnispark.ch

Zürcher Kantonalbank: Tania Cambeiro, Telefon +41 44 292 52 34

sponsoring@zkb.ch

SZU: Marco Graf, Telefon: +41 44 206 45 95

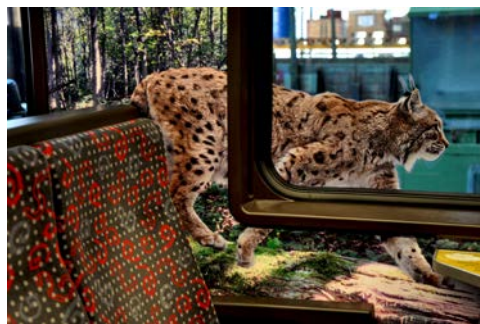
marco.graf@szu.ch

Bilder zur Medienmitteilung

Download unter www.wildnispark.ch/medienseite



Bildlegende: Im diesem Zugwaggon wird die Reise in den Wildnispark Zürich zum Abenteuer. (Bild: Face AG)



Bildlegende: Der Wildnis-Waggon ist bis Ende Juni im Einsatz. (Bild: Face AG)